

Spoplatnené v zmysle
zákona č. 145/1995 Z.z.

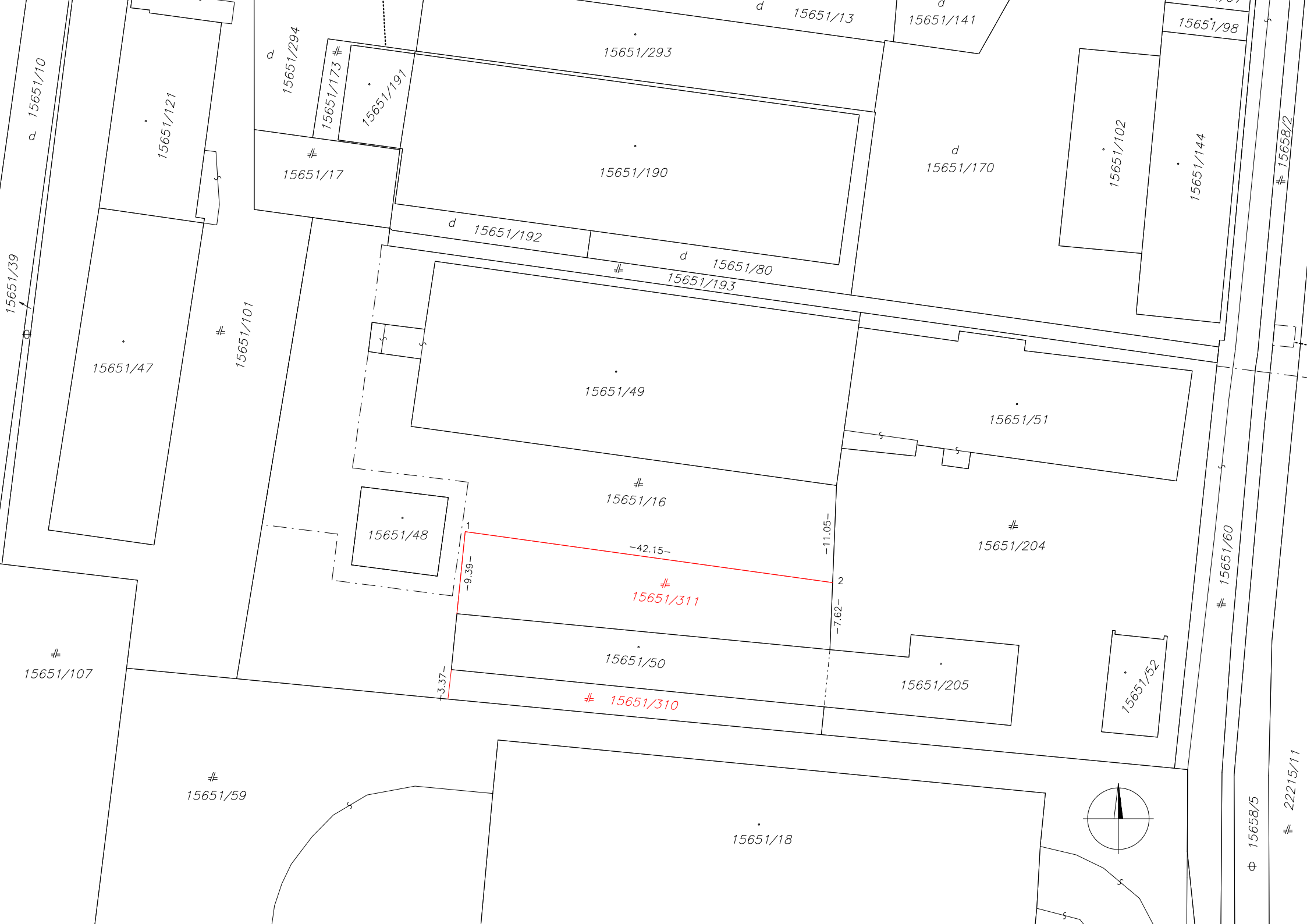
Geometrický plán je podkladom na právne úkony, keď údaje doterajšieho stavu výkazu výmer sú zhodné s údajmi platných výpisov z katastra nehnuteľností

Vyhotovitel Zameranie, s.r.o. Uhorková 12 82109 Bratislava zameranie@zameranie.sk iČo: 45633576		Kraj <i>Bratislavský</i>	Okres <i>Bratislava II</i>	Obec <i>BA – m. č. Ružinov</i>	
		Kat. územie <i>Ružinov</i>	Číslo plánu <i>68/2021</i>	Mapový list č. <i>Pezinok 7-9/31</i>	
GEOMETRICKÝ PLÁN na oddelenie pozemkov p.č.15651/310 a 15651/311					
Vyhotovil		Autorizačne overil		Úradne overil Meno: Ing. Marián Druska	
Dňa: <i>10.11.2021</i>	Meno: <i>Ing. Lubica Simonidesová</i>	Dňa: <i>10.11.2021</i>	Meno: <i>Ing. Lubica Simonidesová</i>	Dňa: <i>22.11.2021</i>	Číslo: <i>G1-2382/2021</i>
Nové hranice boli v prírode označené nestabilizované		Náležitosti a presnosťou zodpovedá predpisom		Úradne overené podľa § 9 zákona NR SR č. 215/1995 Z.z. o geodézii a kartografii	
Záznam podrobného merania (meračský náčrt) č. <i>7370</i>		 Pečiatka a podpis		 Pečiatka a podpis	
Súradnice bodov označených číslami a ostatné meračské údaje sú uložené vo všeobecnej dokumentácii					

VÝKAZ VÝMER

Doterajší stav			Zmeny					Nový stav							
Číslo			Výmera		Druh pozemku	Diel číslo	k parcele číslo	m ²	od parcely číslo	m ²	Číslo parcely	Výmera		Druh pozemku	Vlastník, (iná opráv. osoba) adresa, (sídlo)
PK vložky	parcely											ha	m ²		
LV	PK	KN													
<i>Stav právny je totožný s registrom C KN</i>															
876		15651/16		1933	zast.pl.						15651/16	1430	zast.pl. 25	Doterajší	
											15651/310	140	zast.pl. 25	detto	
											15651/311	363	zast.pl. 25	detto	
<i>Spolu:</i>				1933								1933			

Legenda: kód spôsobu využívania 25 - Pozemok, na ktorom je postavená ostatná inžinierska stavba a jej súčasti a lesný pozemok na rekreačné a poľovnícke využitie



15651/39

15651/10

15651/121

15651/294

15651/173

15651/191

15651/293

15651/13

15651/141

15651/98

15651/17

15651/190

15651/170

15651/102

15651/144

15651/192

15651/80

15651/193

15651/47

15651/101

15651/49

15651/51

15651/16

15651/48

15651/204

15651/311

15651/50

15651/205

15651/52

15651/107

15651/59

15651/18

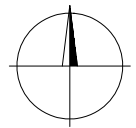
15651/310

15651/60

15658/2

15658/5

22215/11



-3.37-

-9.39-

-42.15-

-11.05-

-7.62-

2